

LUCITE
HOUSEPAINT

NEU



Langzeit-Fassadenschutz
in neuer Dimension

LUCITE® Housepaint –

jetzt mit Nano-Technologie,
Clean-Protector und MixPlus



... und rationeller geht's

Die neue LUCITE® Housepaint

Verbesserter Langzeitschutz
mit LUCITE®-Clean-Protector
und Nanotechnologie



**LUCITE® Fassaden
bleiben in Zukunft
noch länger
strahlend weiß oder
leuchtend farbig.**

Die Original DuPont-
Bindemittel-Generation,
jetzt um Nanotechnologie und
Clean-Protector erweitert,
bremst wirksam die Anschmutz-
neigung und sorgt für einen
deutlich verbesserten Langzeit-
und UV-Schutz an vielen
Fassadenbauteilen und
Untergründen rund ums Haus.

LUCITE® hält Fassaden länger sauber.

Der neue LUCITE® Clean-Protector bremst die Anschmutzneigung an der Fassade.

In Regenwasser
gebundene
Schmutzpartikel

können sich
nicht dauerhaft
ablageren –
sondern werden
weggespült



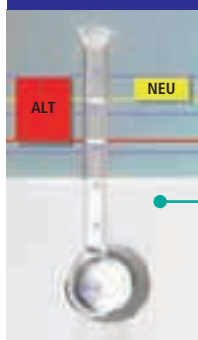
Untergrund

Farbschicht

mit aktiv wirksamer,
nanoskalierter
Bindemittel- und
Füllstoffkombination

Die nano-strukturierte Oberfläche verringert die Schmutzangriffspunkte

Die permanent wirkende, innere Kapilar-Hydrophobierung verringert
zusätzlich die Wasseraufnahme:



▶ Die Fassade
bleibt länger
trocken ...

▶ ... und
somit länger
sauber.

Der Beschichtungs-Test auf
Kalksandstein beweist:
Die Wasseraufnahme hat
sich deutlich reduziert.

Wasserbasierendes, umweltschonendes Produktsystem in der Übersicht



LUCITE® House-Paint

Verwendungszweck

Seidenmatte Multifunktions-Fassadenfarbe. Hervorragende Eigenschaften auf mineralischen Untergründen wie Beton, Mauerwerk, Putz, Faserzement, alte Elastiksysteme, sowie Holz, NE-Metalle, Hart-PVC usw. im Außenbereich.

Produkteigenschaften

- ▶ hält Fassaden länger sauber
- ▶ sehr leichte, dünn-schichtige Verarbeitung
- ▶ schnelltrocknend
- ▶ sehr gute Haftung
- ▶ wasserdampfdurchlässig, schlagregendicht
- ▶ hochelastisch
- ▶ nicht kreidend
- ▶ alkalibeständig
- ▶ filmkonserviert, nur für Außeneinsatz

Verpackungsgrößen

1 Liter / 5 Liter / 12 Liter für Ready- und Mix-Farbtöne

Farbtöne

LUCITE®-Housepaint: Fertigfarbtöne, LUCITE®-Housepaint Mix: > 10000 Farbtöne incl. RAL und NCS (gemischt mit dem ProfiColor®-Mixomaten)



LUCITE® Sealer

Grundierung für stark saugfähige oder unregelmäßig sandende, mineralische Untergründe außen und innen, z. B. Kalksandstein, Gasbeton, Faserzement, Gipsbau- und Gipskartonplatten. Festigung von kreidenden Altanstrichen.

- ▶ gute Haftung auf mineralischen Untergründen
- ▶ starke Verfestigung saugfähiger Untergründe
- ▶ hohe Wasserdampf-Diffusion
- ▶ Abtönmöglichkeit mit LUCITE®-Housepaint

5 Liter / 10 Liter

Farblos



LUCITE® Uni-Filler

Rissverschlammender Beschichtungsstoff für außen und innen. Faserverstärkte Kunststoffdispersion nach DIN 55945 – zur Überarbeitung von Putzflächen (Putze der Mörtelgruppe PII und PIII) mit Sinter- und Schwundrissen.

- ▶ strukturegalisierend
- ▶ diffusionsoffen
- ▶ mit Dispersions- und Siliconharzfarben überstreichbar
- ▶ wasserverdünnt, geruchsarm
- ▶ haftvermittelnd

18 kg

Weiß. Das Weiß-Produkt dient als Basis zur Dosierung von Pastelltönen über das ProfiColor®-Mischsystem.

LUCITE® Antigrün-System

wirksam gegen
mikrobiologischen Bewuchs

Vorbeugender Schutz für Risiko-Fassaden.

LUCITE® Algizid plus

– das Spezial-Additiv - Zum vorbeugenden Schutz gegen Algen, Pilze und Flechten zur nachträglichen Ausrüstung von

- ▶ LUCITE® Fassadenfarben
- ▶ LUCITE® Wetterschutz plus
- ▶ LUCITE® Dachfarbe Roofcoat

Die Sanierlösung für Fassadenflächen mit Algen- und Pilzbefall.

LUCITE® Algisan

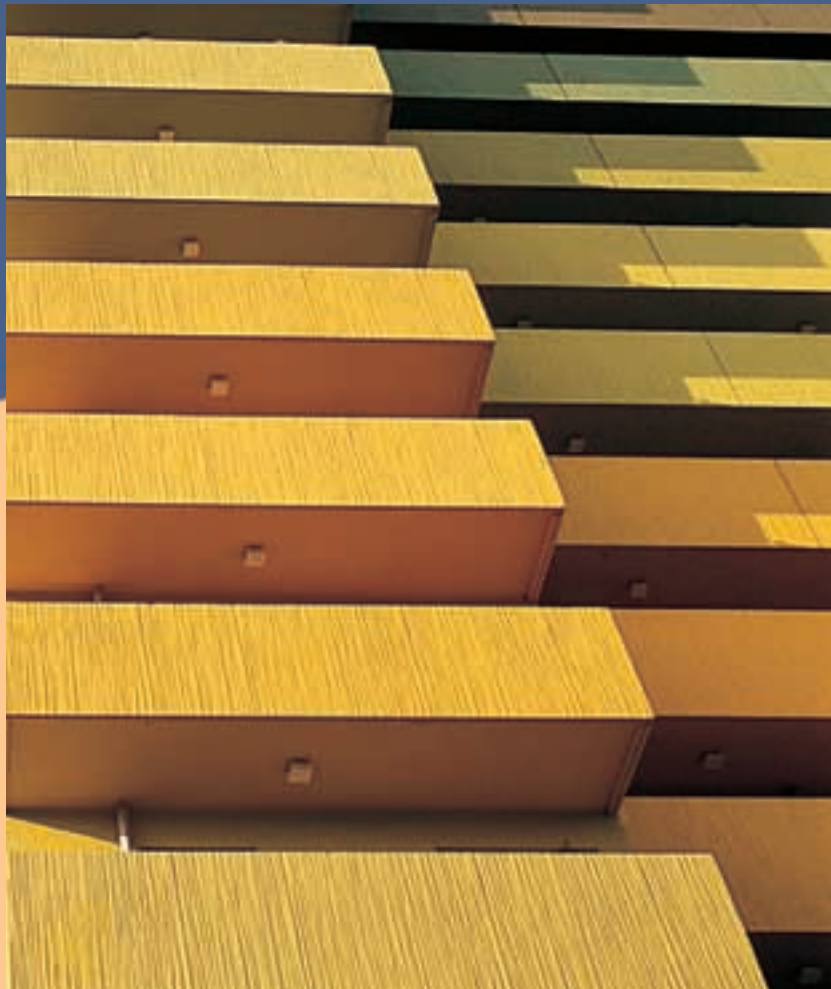
– das vielseitige Konservierungs- und Untergrund-Sanierungsmittel

- ▶ Fungizides und algizides Konzentrat zur Herstellung von 5 Liter Sanierlösung.
- ▶ Beseitigt mikrobiologischen Bewuchs.
- ▶ Befallene Untergründe mit Bürste 3 x nass in nass einstreichen und Lösung einwirken lassen.
- ▶ Kein Nachwaschen erforderlich.
- ▶ Bietet Langzeitschutz durch Depotwirkung.



Biozide sicher verwenden.
Vor Gebrauch stets
Kennzeichnung und
Produktinformation lesen.





Beständige Farb-Bilanz mit innovativer MixPlus Tön-Technologie

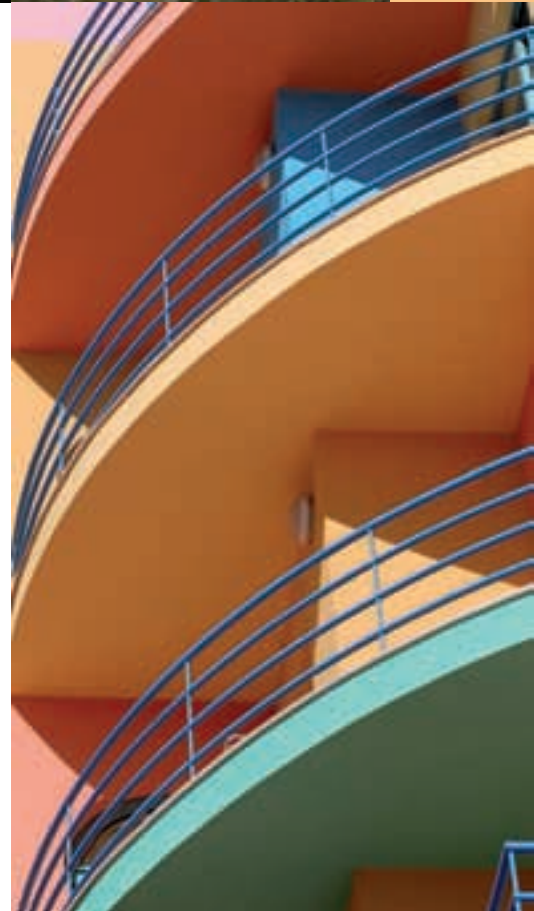


MixPlus

garantiert in der Summe eine bisher nicht gekannte Qualitäts-Verbesserung mit überragenden Eigenschaften für „farbigste Farben“.

Die neuentwickelte Pasten- und Basengeneration steht für:

- ▶ Brillanteste Farben – mit höherer Farbstärke und Sättigung.
- ▶ Größerer Farbraum – mehr intensive Trend-Farbtöne mit strahlender Leuchtkraft.
- ▶ Hoch UV-beständig – Farbton bleibt Farbton durch verbesserte Wetter- und Lichtbeständigkeit.
- ▶ Mehr Farbton-Sicherheit mit anorganischen Pigmentpasten – speziell für problematische Fassaden-Farbtöne im Gelb-, Orange-, Blau- oder Rotbereich entwickelt.
- ▶ Gesteigertes Deckvermögen – auch bei „kritischen“ Farbtönen.
- ▶ Verbesserte Alkalibeständigkeit und CO₂-Bremswirkung.
- ▶ Ausgewogenes Pigment-Bindemittelverhältnis.





Fassadengestaltung der besonderen Art

Der CD-Color Fächer „Inspiration Farbe“, auf Basis des NCS-Systems, teilt die ca. 1000 Farbtöne in 5 Farbwelten ein, die dem Gestalter die Farbton-Auswahl je nach Anwendungsgebiet und Materialeinsatz deutlich vereinfacht.

In der Farbwelt „Akzent“ sind besonders helle Farbtöne mit entsprechenden Kontrasten für die „klassische“ Fassadengestaltung, in der Farbwelt „Natur“ sind gedeckte bis vergraute Töne für denkmalgeschützte Objekte und Fachwerkhäuser, zusammengefasst.



Entwurf

Farbgestaltungs-Service – vom Entwurf bis zur Ausführung.

Computergestützte Farbgestaltungs-Entwürfe – durch qualifizierte Farbdesigner. CD-Color begleitet Sie von der Farb-Beratung bis zur professionellen Ausführung am Objekt. Fragen Sie Ihren CD-Color Außendienst bei Ihrem nächsten, größeren Objekt.

Neu Die Farbtonkarte „Color Mediterrane“ für moderne und historische Architektur.

- ▶ 120 ausrezeptierte Sonder-Fassaden-Farbtöne für alle LUCITE® Fassadensysteme. Diese geprüften Farbtöne werden mit anorganischen Pigmentpasten getönt und entsprechen der besten Farb-Beständigkeitsklasse Fb-1 – gemäß neuem BFS-Merkblatt 26.
- ▶ Wunderschöne historische Farbtöne in Abstufungen mit mediterranem Charakter.
- ▶ Die Auswahl dient als Grundlage für eine sichere Farbgestaltung historischer Fassaden und zur Orientierung für verantwortungsvolle Denkmalpflege.

Weitere Innovationen auf einen Blick:

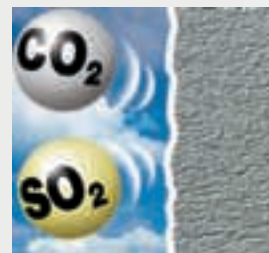
1 Höherer Weißgrad mit Langzeit-Wirkung



- ▶ **LUCITE® erhält die Wand gesund**
Der LUCITE®-Anstrich atmet wie eine lebendige Haut. Wasserdampf kann ungehindert hinaus. Regen, auch Schlagregen, gelangt nicht hinein.
- ▶ hoch diffusionsfähig:
 Sd_{80} kleiner 0,28 m bei 80 μ Schichtstärke



- ▶ **LUCITE® schützt vor Umweltschäden**
Beton wird gegen zerstörende Schadstoffe wie Kohlendioxid und Schwefeldioxid perfekt abgeschottet.
- ▶ 100 % gasdicht (> 350 m).



- ▶ **LUCITE® ist 98 % regendicht an senkrechten Flächen:**
Wasseraufnahmekoeffizient in $kg/m^2 h^{05} = 0,054$.



2 Fantastisch elastisch

- ▶ Der Dünnschichter ist hochelastisch durch die DuPont-Bindemittel-Technologie:
Eine Haut wie Stretch = > 150 % effektiv dehnbar. Blättert nicht ab, reißt nicht. Der Anstrichfilm macht Dimensionsschwankungen des Untergrundes problemlos mit.
- ▶ Entscheidend für den Einsatz auf Holz, alten Elastikanstrichen oder Beton.



3 Entscheidend mehr Haftvermögen

- ▶ Außerordentliche Haftkraft mit genügend „Reserven“ auch für kritische Untergründe: wie z. B. Alu, Zink, Hart-PVC oder Alt-Alkydanstriche.
- ▶ Dank **hohem Bindemittel-Anteil von über 40 %.**
- ▶ Verbesserte Nasshaftung.

Geprüfte Nasshaftung auf Glas im Labortest



LUCITE® Housepaint

Herkömmliche Fassadenfarbe

LUCITE® verhindert selbst bei extremer Feuchtbelastung ein Aufquellen des Bindemittels.

- ▶ Keine Blasenbildung des Anstrichfilms.

4 Stukturhaltend durch Dünnschicht-Technologie

- ▶ Aufgrund **extremer Feinstteiligkeit** des Bindemittels fließt das Material in feinste Stukturen.
- ▶ Der Charakter des Untergrundes bleibt erhalten.
- ▶ Kein Zuschlammern von Stukturen und Vertiefungen.



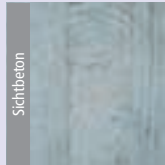
Leistung verbindet

Die Multifunktions-Farbe für alle Untergründe rund ums Haus.

BETON / GASBETON



Sichtbeton



LUCITE® schützt Beton vorbeugend vor umweltbedingten Schäden. Verhindert die gefürchtete Carbonatisierung.

Gasbeton

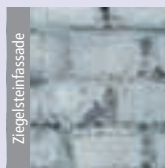


Grundbeschichtete Gasbeton-Flächen vor Deckbeschichtung mit LUCITE®-Sealer grundieren.

VERPUTZTER ZIEGELGRUND / PUTZ

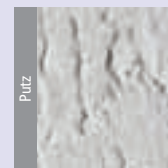


Ziegelsteinfassade



LUCITE® erleichtert die Renovierung farbig gestrichener Ziegelsteinfassaden. Verstreicht sich zügig, trocknet sehr schnell für 2 Anstriche am Tag.

Putz

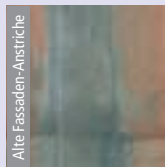


LUCITE® lässt sich schneller und sparsamer verarbeiten.
Ergebnis:
Hohe Flächenleistung – günstiger m²-Preis

ALTANSTRICH / RENOVIERUNG VON ELASTIK-SYSTEMEN

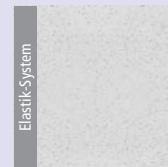


Alte Fassaden-Anstriche



LUCITE® ist spannungsarm. Vorteilhaft bei alten Farbschichten. Erspart oft das Entfernen und Entsorgen des Altanstriches.

Elastik-System

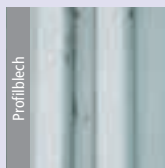


Der Dünnschichter ist hochelastisch. Eine Haut wie Stretch = > 150 % effektiv dehnbar. Deshalb eignet sich LUCITE® besonders zur Beschichtung von Elastik-Systemen.

TRAPEZBLECH / NE-METALLE



Profilblech



LUCITE® haftet ungewöhnlich gut auf alten Beschichtungen, wie gemacht für den kostengünstigen Renovierungsanstrich.

NE-Metalle

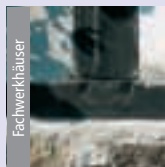


Besonders die außergewöhnliche LUCITE® Haftkraft ist auch auf kritischen Untergründen, z. B. auf Zink, NE-Metallen und Hart-PVC entscheidend.

FACHWERK



Fachwerkhäuser



LUCITE® vereinfacht die Arbeitsabläufe: das Eintopf-System durchgehend für alle Untergründe: Holzbalken, Putzgefache, Steinsockel, Zinkrinne.

KALKSANDSTEIN



Sichtbeton



LUCITE® frischt auf, der Charakter von Stein- und Fugenbild bleibt erhalten, wie der Architekt und Bauherr es gerne hat.

LUCITE® – das Wirtschaftswunder an der Fassade

LUCITE®
HOUSEPAINT

▶ vereinfacht Arbeitsabläufe

Die Universalfarbe für fast alle Untergründe rund um's Haus. Durcharbeiten ohne Material-Wechsel.

▶ verkürzt Arbeitszeit

Durch schnelle, flutschige Verarbeitung und extrem kurze Trocknung, ca. 1-2 Stunden, wird ein Zweitanstrich amselben Tag möglich.

▶ spart Muskelkraft

Der Dünnschichter läßt sich leichter und schneller verarbeiten.

▶ spart Material

...bis zu 20% gegenüber anderen Fassaden-Systemen

RATIONELL



▶ In der Regel kann auf eine haftvermittelnde Grundierung verzichtet werden. (Wasser statt Tiefengrund)



▶ Äußerst geringer Verbrauch des Dünnschichters (80-100 ml/m²)



Materialzeit- und kräftesparend mit der Spritzpistole vorlegen...



...und im Nachgang gleichmäßig ausrollen.

In der Summe aller Effizienz-Vorteile bis zu 50% Einspar-Potential gegenüber anderen Fassaden-Systemen.

COLOR
Leistung verbindet

Beschichtungsaufbau/Vorbehandlung der verschiedenen Untergründe

Untergrund	Vorbehandlung	Imprägnierung	Grundanstrich	Zwischen- und Schlussanstrich
Mauerwerk, Klinker	reinigen und anfeuchten	—	1 x LUCITE®-Housepaint	1 x LUCITE®-Housepaint
Kalksandstein	reinigen	1 x LUCITE®-Sealer 1110 T	1 x LUCITE®-Housepaint	1 x LUCITE®-Housepaint
Beton/Sicht-, Wasch- und Fertigbeton	reinigen und anfeuchten	—	1 x LUCITE®-Housepaint	1 x LUCITE®-Housepaint
Beton stark saugend	reinigen	1 x LUCITE®-Sealer 1110 T	1 x LUCITE®-Housepaint	1 x LUCITE®-Housepaint
Gasbeton mit Altanstrich	reinigen	1 x LUCITE®-Sealer 1110 T	1 x LUCITE®-Housepaint/ 1 x LUCITE®-Blockfüller 1 : 1	1 x LUCITE®-Housepaint siehe Anmerkungen
Putz, Zement-, Kunstharzputz	reinigen und anfeuchten	—	1 x LUCITE®-Housepaint	1 x LUCITE®-Housepaint siehe Anmerkungen**
Naturstein-, Sandstein	reinigen und anfeuchten	—	1 x LUCITE®-Housepaint	1 x LUCITE®-Housepaint
Zink, verzinkter Stahl	Ammoniak/Netzmittelwäsche BFS-Merkblatt Nr. 5	—	1 x LUCITE®-Housepaint	1 x LUCITE®-Housepaint
NE-Metall, Alu, Kupfer	reinigen und schleifen	—	1 x LUCITE®-Housepaint	1 x LUCITE®-Housepaint
Kunststoff, Hart-PVC, GFK	reinigen und schleifen	—	1 x LUCITE®-Housepaint	1 x LUCITE®-Housepaint
Holz nicht maßhaltig	schleifen und reinigen	DELTA-Imprägniergrund	1 x LUCITE®-Housepaint	1 x LUCITE®-Housepaint

Beschichtungsaufbau/Vorbehandlung Problem-Untergründe

Untergrund	Altbeschichtung / Art	Vorbehandlung	TRGS 519	Grundanstrich	Zwischen- und Schlussanstrich
Asbest-Zement AT (alte Technologie) *Schnittkanten beachten	ohne, saugfähig	Druckloser Wasserstrahl, bzw. Sprüh-Saugsystem s. BFS Merkblatt Nr.14, S.22	Ja	1 x DELTA AGF	2 x LUCITE®-Housepaint
	ohne, nicht saugfähig	Druckloser Wasserstrahl, bzw. Sprüh-Saugsystem s. BFS Merkblatt Nr.14, S.22	Ja	1 x DELTA 2K Epoxigrund, unverdünnt	2 x LUCITE®-Housepaint
	Dispersion, tragfähig, kreidend	HD-Wäsche	Nein*	1 x LUCITE®-Sealer	2 x LUCITE®-Housepaint
	Dispersion, tragfähig, nicht kreidend „Glascal“	HD-Wäsche (empfohlen)	Nein*	—	2 x LUCITE®-Housepaint
Faser-Zement NT (neue Technologie)	ohne, saugfähig	HD-Wäsche (empfohlen)	Nein	1 x DELTA 2K Epoxigrund, unverdünnt	2 x LUCITE®-Housepaint
	ohne, nicht saugfähig	HD-Wäsche (empfohlen)	Nein	1 x DELTA 2K Epoxigrund, unverdünnt	2 x LUCITE®-Housepaint
	Dispersion, tragfähig, kreidend	HD-Wäsche (empfohlen)	Nein	1 x LUCITE®-Sealer	2 x LUCITE®-Housepaint
	Dispersion, tragfähig, nicht kreidend „Glascal“	HD-Wäsche (empfohlen)	Nein	—	2 x LUCITE®-Housepaint
Zementgebundene Holzfaserplatten	ohne, saugfähig	HD-Wäsche (empfohlen)	Nein	2 x DELTA 2K Epoxigrund, unverdünnt Alternativ 1 x AGF	2 x DELTA Samtcolor oder CWS Satine
	ohne, nicht saugfähig	HD-Wäsche (empfohlen)	Nein	1 x DELTA 2K Epoxigrund	2 x DELTA Samtcolor oder CWS Satine
	Altanstrich, intakt, tragföh., kreidend	HD-Wäsche (empfohlen)	Nein	1 x LUCITE®-Sealer	2 x LUCITE®-Housepaint
	Altanstr., intakt, tragföh., nicht kreid.	HD-Wäsche (empfohlen)	Nein	—	2 x LUCITE®-Housepaint

- Es sind die jeweiligen BFS-Merkblätter sowie VOB Teil C zu beachten.
- Bei dunklen Farbtönen Gefahr von Ausblühungen. Moose, Algen, Flechten usw. sind grundsätzlich nicht überstreichbar. Ist eine Entfernung nicht möglich, ist die Gewährleistung abzulehnen/einzuschränken.

** Falls eine mattere Oberfläche gewünscht wird, dem Schussanstrich LUCITE®-Blockfüller zugeben (3 : 1).

Bitte beachten Sie das Technische Merkblatt und Sicherheitsdatenblatt LUCITE®-Housepaint.

Infos unter www.cd-color.de

LUCITE®
HOUSEPAINT



**LUCITE® Housepaint –
auf Millionen von
Quadratmetern
bestens bewährt!**

**LUCITE®
Langzeit-Referenzobjekte
in ganz Europa:**

- ▶ Denkmal geschützte Objekte
- ▶ Klassische Stilfassaden
- ▶ Moderne Architektur
- ▶ Beton-Fassaden

Ihr CD-Color Fachhändler:



Leistung verbindet

Vertrieb:
58313 Herdecke
Wetterstraße 58

Technik:
52353 Düren
Katharinenstraße 61

Tel. 02330/926-0
Fax 02330/926-580
www.cd-color.de
info@cd-color.de

Ein Unternehmen der Dörken-Gruppe

**Das Original –
mit 6 Verbesserungen:**

1. Clean-Protector
2. Weißgrad
3. Haftkraft
4. Elastizität
5. Farb-Brillanz
6. UV-Alkali-Beständigkeit

