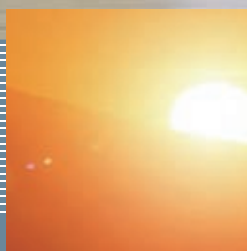


DELTA Hydrolasur 5.10

UV-Schutzlasur für dauerhaft hellere Holzbauteile im Innenbereich



Bildveröffentlichung
mit freundlicher Genehmigung
der Lignatur AG, CH-9104 Waldstatt.
Fotos: Stefan Müller, Berlin



LightCare hell

unbehandelt

Helle Hölzer setzen in der modernen Architektur den Trend und schaffen somit ein gutes Wohn- und Arbeitsklima.

Damit diese Wirkung lange anhält, empfehlen wir einen Lichtschutz-Anstrich mit **DELTA Hydrolasur 5.10**.

UV-Schutzlasur:

- ▶ Optimierter Schutz vor UV-Strahlung für helles, unbehandeltes Holz im Innenbereich
- ▶ Reduziert deutlich das Nachdunkeln des Holzes
- ▶ Mit natürlichem Wachsanteil



Leistung verbindet

*DELTA Hydrolasur 5.10 –
denn Profis erwarten Qualität.*



Foto: Stefan Müller, Berlin

Deutliche Verzögerung des Nachdunkelns von Holzflächen im Innenbereich.

Das Problem:

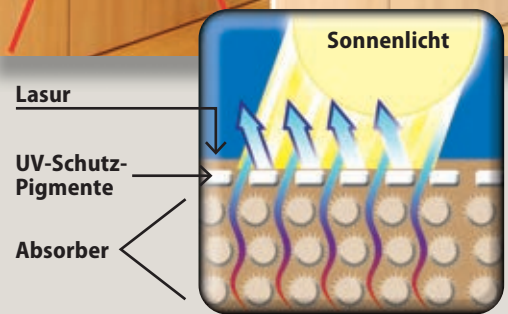
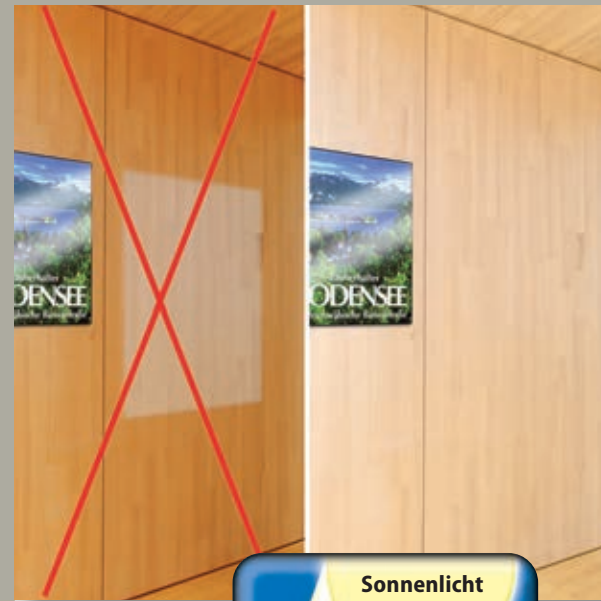
Verfärbung und Nachdunklung des Holzes durch UV-Strahlung.

(linkes Bild)

Die Lösung:

Durch die speziell entwickelte **LightCare**-Technologie, bietet die **DELTA Hydrolasur 5.10** verbesserten Schutz vor UV-Strahlung auf 2-fache Art:

1. UV-Absorber wandeln das UV-Licht um ohne sich dabei zu verbrauchen.
2. Spezielle Lichtschutz-Pigmente bieten zusätzlichen UV-Schutz.



Für alle Holzbauteile im Innenbereich, die dauerhaft heller bleiben sollen:



- ▶ Deckenelemente
- ▶ Brettschichtholz
- ▶ Wandverkleidungen
- ▶ Akustikelemente
- ▶ Pfosten-Riegel-Konstruktionen etc.

DELTA Hydrolasur 5.10

- ▶ Sehr effizienter UV-Schutz
- ▶ Seidenmatte Optik erhält den Charakter von rohem Holz
- ▶ Geruchsmild, lösemittelfrei
- ▶ Zugelassen für Kinderspielzeug nach EN71-3
- ▶ Diffusionsfähig
- ▶ Schnelle Trocknung
- ▶ leichte ansatzfreie Verarbeitung
- ▶ Gebindegrößen: 1 / 2,5 / 5 / 20 Liter



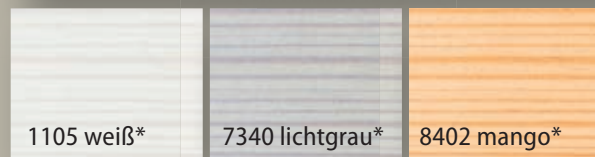
UV-Schutz für alle hellen Lasur-Farbtöne

Die Lightcare-Technologie in DELTA Hydrolasur 5.10 unterstützt den UV-Schutz bei hellen Farbtönen speziell im Farbton

1115 lightcare-hell.

Alternativ Architekturfarbtöne oder klassische Echtholzfarbtöne nach der Farbtonkarte DELTA Holzbau 2012.

1005 lightcare-hell*



*) Musteraufstriche auf Weißtanne – Evtl. Farbtonabweichungen sind drucktechnisch bedingt. Die Farbtöne können abhängig von der zu bearbeitenden Holzart differieren – Probeanstrich empfohlen.

Ihr CD-Color-Fachhändler:



Leistung verbindet

CD-Color GmbH & Co. KG
Spezial-Abteilung Holzschutz
Wetterstrasse 58
D-58313 Herdecke

www.delta-woodprotection.de
wenzel@delta-woodprotection.de
Tel. +49 (0) 2330 / 926 543

Ein Unternehmen der Dörken-Gruppe