

Dickschichtiger, dekorativer  
Korrosionsschutz mit direkter Haftung

## CWS-Metallux 3in1



*... die Problemlösung  
für alle zu schützenden Metall-Bauteile*



## CWS Metallux 3in1

### Die wirtschaftliche Eintopf-Dickbeschichtung mit hohem Korrosionsschutz im Glamour-Look

### Das Einkomponenten-Material vereinfacht Arbeitsabläufe und verkürzt Arbeitszeiten

- ▶ Modernes glimmerhaltiges Eintopf-System für innen und außen mit seidenglänzender Oberfläche.
- ▶ Sichere Direkthaftung durch lösemittelhaltige Acryl-Bindemittelkombination auf vielen Metall-Untergründen ohne Grundierung.
- ▶ Hohe Schichtstärken und Standfestigkeit in einem Arbeitsgang trocken: 100-120 my, nass: 200-500 my je nach Applikationsverfahren
- ▶ Dadurch Einsparung eines Arbeitsganges.
- ▶ Grund- und Schlussanstrich mit einer CWS-Qualität.
- ▶ In der Regel genügen 1-2 Anstriche
- ▶ Schnelle Trocknung: Der 2. Anstrich kann nach ca. 4-5 Std. erfolgen.
- ▶ Bedarfsgerecht für alle Applikationsverfahren eingestellt: Streichen, Rollen, airless- und elektrostatisch Spritzen





Eisen + Stahl



(Zink/verzinkte Bleche/Alu)

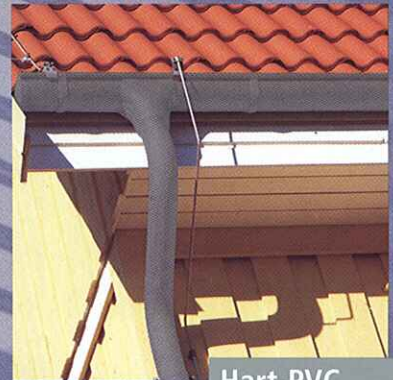
NE-Metalle



Vielfältiges  
Anwendungs-Spektrum



Coil-Coating



Hart-PVC



## Universelle Direkthaftung ohne Grundierung

Sichere Direkthaftung durch lösemittelhaltige Acryl-Bindemittelkombination auf vielen Metalluntergründen ohne Grundierung.

### Anwendungsgebiete:

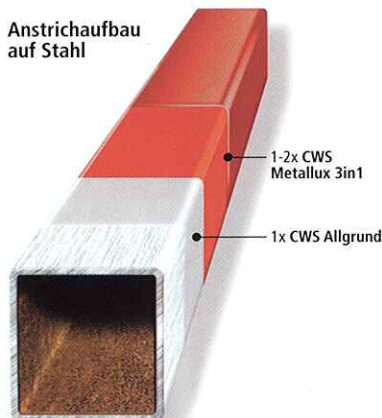
Korrosionsschutz von Konstruktionen aus Stahl, verzinktem Stahl und Aluminium in Land-, Stadt-, Industrie- und Meeresatmosphäre, wie Hallenkonstruktionen, Rohrleitungen, Brücken, Dächer, Gittermasten, Wand- und Deckenverkleidungen, Behälter.

Außerdem geeignet für die Überholung alter Beschichtungen und bandbeschichteter Bleche und als Anstrich von Hart-PVC.

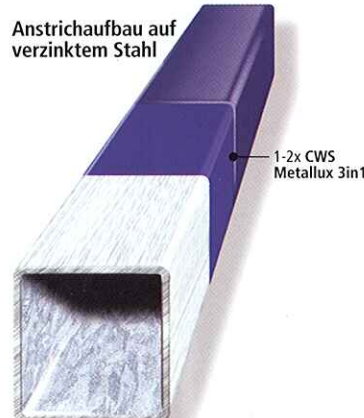
### Anstrichaufbau:

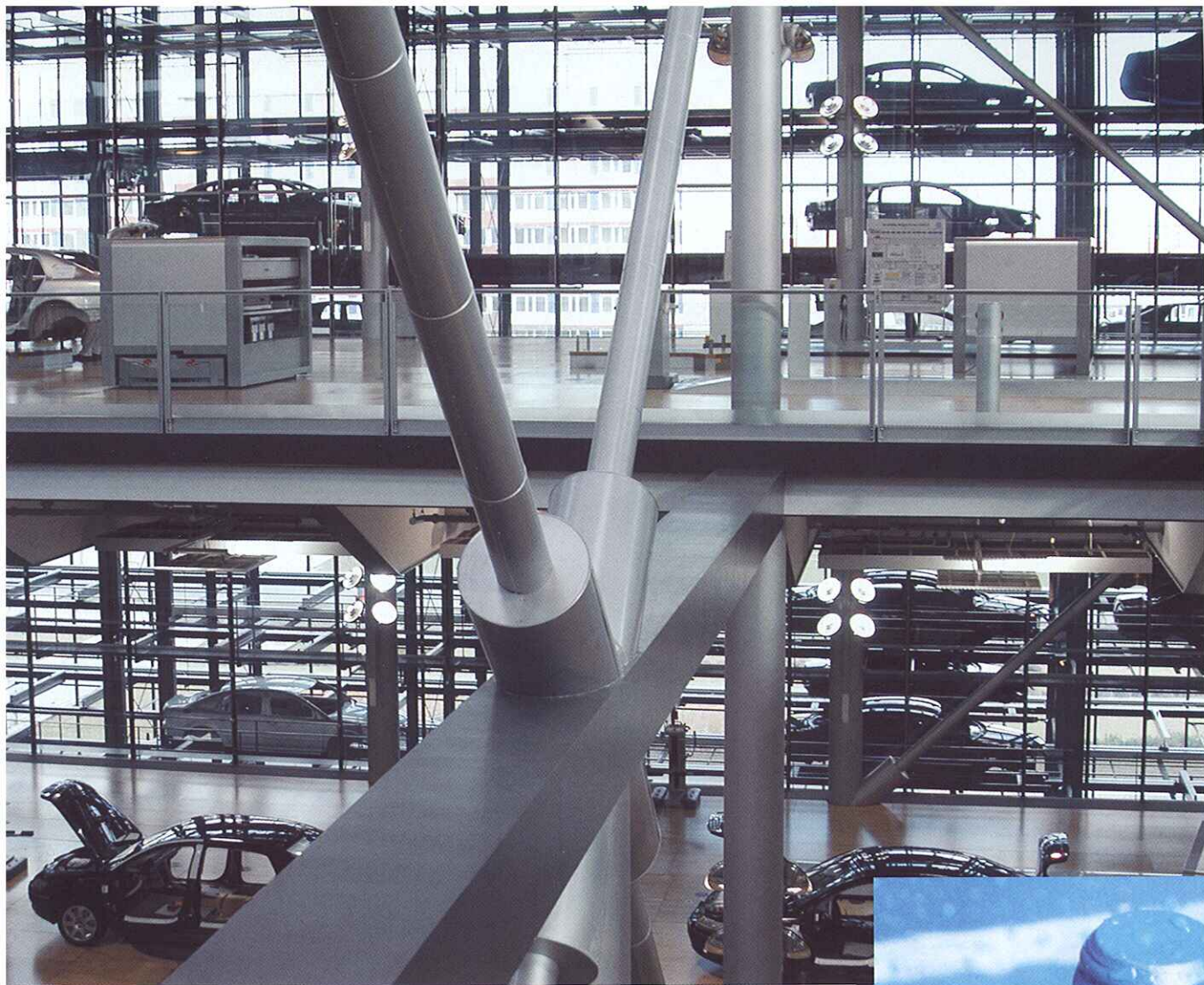
- ▶ **Verzinkte Flächen, Edelstahl, Aluminium und Hart-PVC:**  
Je nach Farbton und zu erwartender Beanspruchung: 1-2 x CWS Metallux 3in1
- ▶ **Innenräume ohne besondere Belastung:**  
1 x CWS Metallux 3in1
- ▶ **Altbeschichtungen:**  
Ausflecken mit CWS Metallux 3in1,  
1-2 x CWS Metallux 3in1
- ▶ **Handentrostete Stahlflächen:**  
1-2 x CWS Allgrund,  
1-2 x CWS Metallux 3in1
- ▶ **Stahl bei ausgesprochen aggressiver Beanspruchung:**  
wie etwa in Industrietatmosphäre, in chemischen Fabriken, Nassbetrieben, im Seeklima usw.: 1 x CWS Allgrund,  
2 x CWS Metallux 3in1

Anstrichaufbau  
auf Stahl



Anstrichaufbau auf  
verzinktem Stahl





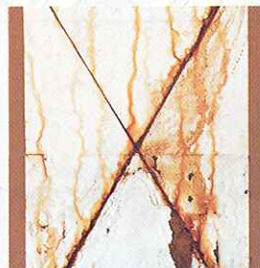
## Die CWS-Bindemittelkombination garantiert zuverlässigen Langzeit-Korrosionsschutz

- ▶ mit aktiven Rostschutzpigmenten
- ▶ zusätzliche Barrierewirkung durch lamellare (plättchenförmige) Spezialfüllstoffe
- ▶ optimierte Untergrundbenetzung und geringe Porosität des Anstrichs.
- ▶ ausgezeichnete sichere Kantenabdeckung auf profilierten Bauteilen wie z. B. Geländer oder Gitterstrukturen.
- ▶ Hohe Wetterbeständigkeit und Langzeitschutz durch Dauerelastizität des Anstrichs.



## Der CWS Labortest

Die Bleche im Salzsprühtest zeigen es: die Schwächen eines Alkydsystems (rechts) gegenüber der lösemittelhaltigen CWS-Acryl-Spezial Bindemittelkombination (links). CWS Metallux 3in1 verhindert das Unterrosten.



### Fertigfarbtöne nach RAL



1111 weiss



RAL 9006 weiss aluminium\*  
\* mit Eisenglimmeranteil



RAL 9007 grau aluminium\*

### Fertig-Farbtöne nach DB-Norm



DB 701



DB 702



DB 703

### MIX-Farbtöne nach DB-Norm



DB 301



DB 310



DB 501



DB 502



DB 503

Geringe Farbtonabweichungen sind drucktechnisch bedingt.  
Hinweis: Glimmerfarben sind keine Metall-Effektlacke, sondern traditionell Korrosionsschutzfarben.  
Die Oberfläche von Glimmerfarben ist dem RAL- und Bundesbahnstandard entsprechend matt und feinrauh.

## CWS Metallux 3in1 bietet unendliches Farbton-Spektrum für modernes Metall-Design

Die große Farbton-Vielfalt beendet die Zeit der tristen typisch rostschutzfarbigen Metall-Oberflächen, Werkshallen, Coil-Coating-Fassaden etc. 6 ausgewählte Fertigtöne und über 2.000 MIX-Farbtöne incl. RAL und NCS stehen jederzeit in hochwertiger CWS Originalqualität zur Verfügung.

DB 510



DB 601



DB 602



DB 603



DB 610



Über 2000 weitere Mix-Farbtöne in RAL, NCS etc. sind mit der ProfiColor® Tönttechnologie realisierbar.



Leistung verbindet



## CWS Metallux 3in1

### Produktinformationen in aller Kürze

#### Produktbeschreibung:

CWS Metallux 3in1 ist ein farbiger, mixomatfähiger, glimmerhaltiger 1-Komponenten-Beschichtungsstoff auf Basis eines Acrylharz-Kombinationsbindemittels, lösemittelhaltig und thixotropiert. CWS Metallux 3in1 ist ein aktiv pigmentierter Beschichtungsstoff für den Grund- u. Schlussanstrich („Eintopfsystem“).

#### Produktmerkmale:

- ▶ Dickschichtig verarbeitbar
- ▶ Gute Kantenabdeckung
- ▶ Gute Benetzung und dichter Film durch schuppenförmige Füllstoffe (Barrierewirkung).
- ▶ Schnelle Antrocknung
- ▶ Universelle Direkthaftung von CWS Metallux 3in1 auf Verzinkung, Edelstahl, Aluminium und Hart-PVC.

#### Materialverbrauch:

ca. 200-250 ml/m<sup>2</sup> streichen oder rollen, das entspricht einer Trockenfilmstärke von ca. 80-100 µm pro Anstrich.

#### Standfestigkeit:

Streichen: Nass: ca. 200-300 µm/Anstrich  
Airless-Spritzen: Nass: ca. 400-500 µm/Arbeitsgang

#### Trockenzeiten:

Unter normalen Luft- und Temperaturverhältnissen nach etwa 4-5 Std. klebfrei und griffest, aber bei Druck noch verschiebbar.

Ihr CD-Color Fachhändler:



Leistung verbindet

Vertrieb:  
58313 Herdecke  
Wetterstraße 58

Technik:  
52353 Düren  
Katharinenstraße 61

Tel. 02330/926-0  
Fax 02330/926-580  
www.cd-color.de  
info@cd-color.de

Ein Unternehmen der Dörken Gruppe.